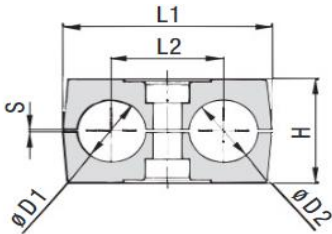
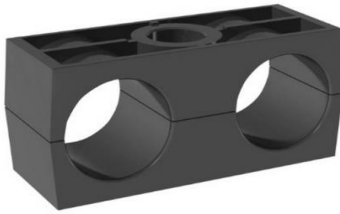


Standard Schellenkörper doppelt glatt PA



Schellenkörper mit glatter Innenfläche (H) und ohne Vorspannkraft
Ein Schellenkörper besteht aus 2 Hälften

Typ: PA-H

Material: PA = Polyamid schwarz

Norm: DIN 3015

Temperaturbereich: -40°C bis +120°C (kurzfristig bis +140°C)

Anwendung: Empfohlen zur sicheren Befestigung von Schläuchen und Kabeln

Eigenschaften:

- abgerundete Kanten vermeiden eine Beschädigung der Schläuche und Kabel

- witterungsbeständig

Zolltarifnummer: 39269097

Artikelnummer	Stauff Größe	Durchmesser Ø DØ / D2 (mm)	Abmessungen (mm/in)					
			L1	L2	H Verippt	S min	typ H	Breite
106/06PAH	1	6	36	20	27	0,6	26,5	30
108/08PAH	1	8	-	-	-	-	-	-
109.5/09.5PAH	1	9,5	-	-	-	-	-	-
110/10PAH	1	10	-	-	-	-	-	-
112/12PAH	1	12	-	-	-	-	-	-
212.7/12.7PAH	2	12,7	53	29	27	0,7	26	30
214/14PAH	2	14	-	-	-	-	-	-
215/15PAH	2	15	-	-	-	-	-	-
216/16PAH	2	16	-	-	-	-	-	-
217.2/17.2PAH	2	17,2	-	-	-	-	-	-
218/18PAH	2	18	-	-	-	-	-	-
319/19PAH	3	19	67	36	37	0,7	36,5	30
320/20PAH	3	20	-	-	-	-	-	-
321.3/21.3PAH	3	21,3	-	-	-	-	-	-
322/22PAH	3	22	-	-	-	-	-	-
325/25PAH	3	25	-	-	-	-	-	-
325.4/25.4PAH	3	25,4	-	-	-	-	-	-
426.9/26.9PAH	4	27	80	45	40	0,7	38	30
428/28PAH	4	28	-	-	-	-	-	-
430/30PAH	4	30	-	-	-	-	-	-
532/32PAH	5	32	106	56	53	1	52	30
533.7/33.7PAH	5	34	-	-	-	-	-	-
535/35PAH	5	35	-	-	-	-	-	-
538/38PAH	5	38	-	-	-	-	-	-
540/40PAH	5	40	-	-	-	-	-	-
542/42PAH	5	42	-	-	-	-	-	-



Klement Hydraulik | Ketten - Seile - Hydraulik |

06028 - 40 625 62 | Klement.J@t-online.de

www.klement-hydraulik.de